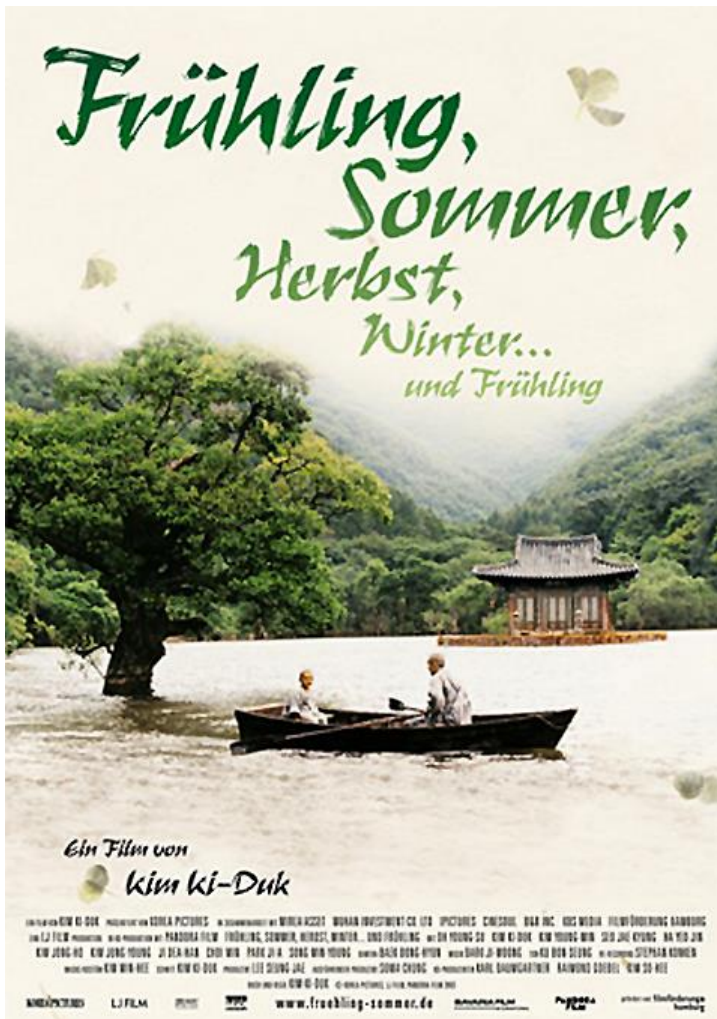




Buddhismus

Dokumentar- und Spielfilme, Dias, OV-Folien, Arbeitshefte




Scannen Sie den QR-Code ein, um die Medienliste (PDF) herunterzuladen

Medien im Verleih der Medienzentrale



Erreichbarkeit

Maternushaus, Kardinal-Frings-Straße 1-3, 50668 Köln

☎ 0221 1642 3333, Fax: 0221 1642 3335

E-Mail: medienzentrale@erzbistum-koeln.de

Internet: www.dombibliothek-koeln.de

www.medienzentrale-koeln.de

Öffnungszeiten

Montag ¹	10.00 bis 13.00 Uhr und 14.00 bis 17.00 Uhr
Dienstag ¹	10.00 bis 13.00 Uhr und 14.00 bis 17.00 Uhr
Mittwoch ²	geschlossen
Donnerstag ¹	14.00 bis 17.00 Uhr
Freitag ²	geschlossen

¹) **geöffnet** für den Publikumsverkehr (Beratung und Freihandausleihe)

²) **geschlossen** (Abholung und Rückgabe vorbestellter Medien durch Medientisch)



Aufgabe

Die Medienzentrale ist eine kirchliche Dienstleistungseinrichtung für die Arbeit mit Medien: Medienberatung und Mediendistribution gehören ebenso dazu wie technischer Support und medienpädagogische Angebote. Die zur Verfügung gestellten Filme und Medien sind lizenziert für den nichtgewerblichen Einsatz in Seelsorge, Schule und Weiterbildung.

Anmeldung

Um die Medien nutzen zu können, melden Sie sich einfach bei der Medienzentrale an. Bei Bestellungen geben Sie bitte die Titel oder die Signaturnummern der Medien bzw. Geräte an.

Bestell- und Zustellarten

Die Medien können persönlich, telefonisch, per E-Mail, Fax oder mittels Selbstbuchung über das Internet bestellt werden. Auf Wunsch schicken wir Ihnen die Medien gern auf dem Postweg zu.

Viele Filme bieten wir Ihnen auch zum Stream und Download als Online-Medien an.

Schauen Sie bei uns vorbei! Wir beraten Sie gern!

Impressum

August 2021

Herausgeber

Erzbischöfliche Diözesan- und Dombibliothek Köln – Medienzentrale
50451 Köln

Redaktion:

Jürgen Pach/Matthias Ganter

Verantwortlich:

Marcus Stark



Buddhismus Medien im Verleih der Medienzentrale

Medienzentrale des Erzbistums Köln

Kardinal-Frings-Str. 1-3, 50668 Köln

Fon: 0221 1642 3333, Fax: 0221 1642 3335

E-Mail: medienzentrale@erzbistum-koeln.de

Internet: www.medienzentrale-koeln.de

www.medienportal-koeln.de

Öffnungszeiten:

Montag:¹ 10.00 bis 13.00 und 14.00 bis 17.00

Dienstag:¹ 10.00 bis 13.00 und 14.00 bis 17.00

Mittwoch:² geschlossen

Donnerstag:¹ 14.00 bis 17.00

Freitag:² geschlossen

¹⁾ geöffnet für den Publikumsverkehr (Beratung und Freihandausleihe)

²⁾ geschlossen (Abholung und Rückgabe vorbestellter Medien durch Medientisch)

Wichtige Hinweise: Thematische Signaturen der Medienzentrale

Liebe Kundinnen und Kunden,

um Ihnen das Stöbern in unserem Medienbestand zu ermöglichen, präsentieren wir unsere entleihbaren Medien **nach Themengruppen geordnet**.

Für die Anordnung der Medien nach Themen im Freihandbereich haben wir eine **Systematik** entwickelt. Einige Medienlisten enthalten noch die alten Signaturen – sie bleiben auch weiterhin gültig. Die neuen Signaturen stellen lediglich eine Erweiterung der alten dar, die für die Ausleihe relevante Verleihnummer bleibt gleich.

Die ersten Stellen der neuen Signaturen enthalten Informationen über die thematische Ein-
gruppierung des jeweiligen Mediums (z.B. GR für die Themengruppe Glaube und Religion).
Die nachfolgenden Ziffern geben Auskunft über Filmgenre (Spiel-, Kurz- oder Dokumentar-
film) und Medienart (z.B. DVD). Die letzten Ziffern bilden die Verleihnummer des Mediums.

→ Eine **Übersicht** über die thematischen Kategorien und die Systematik der Signaturen finden Sie auf den **Seiten 8 und 9** dieser Medienliste.

Wir hoffen, Ihnen mit dem thematisch sortierten Freihandbereich die Medienausleihe so attraktiv und einfach wie möglich zu gestalten und wünschen Ihnen viel Spaß beim Stöbern.

Ihr Team der Medienzentrale des Erzbistums Köln

DVDs

Brückenbauer zwischen Zen und Christentum – Hugo Makibi Enimiya-Lassalle

GR13.1-31-2022

DVD2022

D, 2013, 14 Min., F, Dokumentarfilm, Regie: Christof Wolf SJ

Enomiya-Lassalle (1898-1990) war Jesuit und Zen-Meister, in dessen Leben sich christliche Mystik und Zen symbiotisch verbanden. Besonders prägend war seine Anwesenheit bei der Atombomben-Explosion in Hiroshima. Danach trieb er den Bau einer Weltfriedenskirche sowie den Dialog zwischen Deutschland und Japan voran. Der Film vermittelt die wichtigsten Stationen und Aspekte seines Lebens.

Eignung: *Jugendliche, Erwachsene; ab 15*

Buddhismus

GR13.2-31-2021

DVD2021

D, 2015, 21 Min, Dokumentarfilm

Die zweisprachige FWU-Produktion führt grundlegend in den Buddhismus ein. Sie informiert sowohl über seine gegenwärtige Verbreitung als auch über das Leben Siddhartha Gautamas. Weitere Themen sind Schriften, Schulrichtungen und Praxis des Buddhismus.

Umfangreiche Arbeitsmaterialien, eine Bildergalerie und ein Quiz ergänzen die Produktion.

Eignung: *Jugendliche, Erwachsene; ab 12*

Buddhismus in Deutschland

GR13.2-31-1465

DVD1465

Johannes Rosenstein, D, 2011, 26 Min, Dokumentarfilm

Buddhafiguren und Duftstäbchen sind hierzulande längst keine Besonderheit mehr. Wie aber darüber hinaus in Deutschland der Buddhismus von Menschen praktiziert wird, beleuchtet der Film. Ein Beispiel ist Holger. Früher ließ er keine Party aus, war immer auf der Suche. Erst der Buddhismus gab ihm eine spirituelle Heimat. Drei zusätzliche Filmclips beleuchten die Themen Meditation, Nirwana und das Lehrer-Schüler-Verhältnis im Buddhismus näher.

Eignung: *Jugendliche, Erwachsene; ab 12*

Faszination Glaube 1: Buddhismus

GR13.2-31-1004

DVD1004

Marita Neher, D, 2005, 44 Min., F, Dokumentarfilm

Die Reihe Faszination Glaube stellt anhand exemplarischer religiöser Bauwerke und Gläubiger die Riten und Traditionen der jeweiligen Religion vor und lotet deren Verhältnis zur modernen Gesellschaft aus. Auch der Buddhismus wird nicht systematisch-theologisch oder historisch-chronologisch dargestellt, sondern geografisch und biografisch punktuell: Es geht um das Leben in und um die Shwedagon Pagode in Yangon, Myanmar.

Eignung: *Jugendliche, Erwachsene; ab 12*

Flucht über den Himalaja

GS7.1-31-249

DVD249

Zazie Blumencron, Richard Ladkani, D, 2000, 30 Min, F, Dokumentarfilm

Weil hohe Schulgelder ihnen den Zugang zur Bildung verwehren, werden tibetische Kinder zur Ausbildung nach Indien in von Tibetern geführte Klöster geschickt. Sie verlassen ihre Familien und machen sich in kleinen Gruppen auf einen gefährlichen Weg durch die eis- und schneebedeckten Höhen des Himalaja-Gebirges. Viele kommen nicht an: Sie werden noch in Tibet gefasst, oder sie sterben auf dem Weg durch die Kälte. Und auch am Ziel der langen Wanderung bleibt eine schwere Bürde, denn die Kinder wissen nicht, wann sie ihre Eltern wieder sehen werden.

Eignung: *Jugendliche, Erwachsene; ab 14*

Frühling, Sommer, Herbst, Winter... und Frühling

GR13.2-11-2023

DVD2023

Kim Ki-Duk, KOR, 2003, 98 Min., F, Spielfilm

In einem Holzhaus in der Mitte eines Bergsees leben ein alter Mönch und sein Schüler, der mit dem Wechsel der Jahreszeiten vom Kind zum Mann heranwächst. An diesen Ort der Meditation und Stille bringt eine Mutter ihre Tochter, damit sie von ihrer Schwermut befreit werde. Als sich der Schüler in die junge Frau verliebt, muss er die Erfahrung von Begierde und Eifersucht machen, die in eine Tragödie führt. Bildgewaltiger Film über menschliche Grunderfahrungen und buddhistische Lehre.

Eignung: *Jugendliche, Erwachsene; ab 12*

Heilige Plätze: Lhasa

GR13.2-31-1130

DVD1130

Anne Worst, D, 2007, 51 Min., F, Dokumentarfilm

Lhasa ist das Herz Tibets, der Potala Palast das heilige Zentrum für die tibetischen Buddhisten. Der Grundstein wurde im 7. Jahrhundert gelegt, aber seine heutige Gestalt erhielt der Palast erst 1000 Jahre später. Seither residierte hier der Dalai Lama, das religiöse und weltliche Oberhaupt Tibets. Mit der chinesischen Besetzung 1950 und der Vertreibung des Dalai Lama wurde der Potala Palast zum Museum. Der Film beschreibt anhand zweier Mönche (Lehrer und Schüler) die von ihrem Heimatkloster zu einer Pilgerreise nach Lhasa aufbrechen, wie die Tibeter allen Widerständen zum Trotz, ihrer alten Kultur treu bleiben.

Eignung: *Jugendliche, Erwachsene; ab 12*

Himmel, Hölle und Nirvana - Die großen Erlöser. Teil 2: Buddha - Der Weg zur Erleuchtung

GR13.2-31-1138

DVD1138

Bernd Liebner, Eike Schmitz, D, 1999, 44 Min., F, Dokumentar

Der Film sucht die Lebensgeschichte des Buddha, wie sie als ideal-typische Lebenslegende überliefert ist, an Originalschauplätzen Indiens nachzuzeichnen. Dabei wird die Vita des Religionsstifters mit seiner Lehre verknüpft; die in den verschiedenen Schulen des Buddhismus übliche Rezitation der Lehre und das Leben nach der Lehre werden dargestellt. Der Film gibt eine Möglichkeit zu einer Erstbegegnung mit dem Buddhismus, darüber hinaus thematisiert er die zunehmende Bedeutung des Buddhismus im Westen.

Eignung: *Jugendliche, Erwachsene; ab 14*

Kinder erklären ihre Religion

GR13.1-31-877

DVD877

Calle Overweg, D, 2007, 28 Min., F, Dokumentarfilm

Fünf Kinder in Deutschland, alle zwischen 11 und 12 Jahre alt. Das Besondere: Jedes gehört einer anderen Religionsgemeinschaft an. Bahar ist Muslima, Max Christ, Leni Jude, Bruntha ist Hindu und Jade betet zu Buddha. In jedem der fünf je sechs-minütigen Beiträge erklären sie bedeutsame Gegebenheiten ihrer Religion. Der Charme dieser Produktionen liegt in der Fokussierung auf die Protagonisten. Dadurch beweisen die Filme Mut zur Lücke und Mut zu einfacher Erklärung und Formulierung, ermöglichen also Kindern bestens eine erste Begegnung mit anderen Religionen 'auf Augenhöhe'. Ein erster Einstieg, der zum Vergleich mit der eigenen Religion anregt und zur Befragung von Menschen anderer Religionen animiert. Gemeinsame Themen, die in verschiedenen Filmen angesprochen werden, sind die Initiation, das Einüben der Religion, das Gebet, das Fasten, das Opfer sowie die Bedeutung von Regeln und Gesetzen, Amtsträger und Festen.
Eignung: *Kinder, Jugendliche; ab 8*

Das Leben Buddhas

GR13.2-31-805

DVD805

Martin Meissonnier F, 2003, 90 Min., F, Dokumentarfilm

Der Lebensweg des Religionsstifters und Visionärs wird anhand historischer Schriften und Aufnahmen an Originalschauplätzen in Indien,

Nepal und Tibet nachgezeichnet. Bauern, Kinder, Mönche und Wissenschaftler erläutern seine Lehren.

Eignung: *Jugendliche, Erwachsene; ab 12*

Paradiesgärten

GR13.1-31-887

DVD887

Christian Kugler, D, 2006, 52 Min., F, Dokumentarfilm

Seit Hunderten von Jahren werden Gartenanlagen nach Motiven und Visionen in der Bibel, im Koran und in den Lehren Buddhas gestaltet. Worin unterscheiden sich diese Interpretationen des Himmels? Die Dokumentation 'Paradiesgärten' vergleicht Gartenkunstwerke, die paradiesischen Vorstellungen in den drei Weltreligionen Christentum, Islam und Buddhismus entsprechen: die islamischen Gärten in Granada und Sevilla, die buddhistische Gartenanlage in Kyoto und die gärtnerischen Bibelinterpretationen der niederösterreichischen Benediktinerstifte Melk und Altenburg.
Eignung: *Jugendliche, Erwachsene; ab 15*

Rashomon

GR13.2-11-531]

DVD531

Akira Kurosawa, J, 1950, 88 Min., s/w., Spielfilm (Klassiker)

Drei Menschen suchen vor einem Wolkenbruch in einer Tempelruine Schutz: ein Zen-Mönch, ein Holzfäller und ein Knecht. Ihr Gespräch kreist um ein grausiges Verbrechen: Ein berüchtigter Bandit überfiel ein Ehepaar, tat der Frau vor den Augen des gefesselten Mannes Gewalt an und tötete ihn dann. In der folgenden Gerichtsverhandlung äußern

allerdings alle Beteiligten und ein Zeuge sehr verschiedene Versionen des Tathergangs. Die Begriffe "Wahrheit" und "Wirklichkeit" werden kritisch hinterfragt. (Text nach: Filmdienst)
Eignung: *Jugendliche, Erwachsene; ab 16*

Spiel der Götter

GR13.2-11-24

DVD24

Khyentse Norbu, Bhutan, AUS, 1999, 90 Min., F, Spielfilm

In einem buddhistischen Kloster am Fuße des Himalaja hat es mit der Ruhe ein Ende. Die religiösen Zeremonien werden merklich durch ein großes weltliches Ereignis gestört: die Fußball-Weltmeisterschaft. Der junge Orgyen und seine Freunde schleichen sich nachts aus dem Kloster, um die Liveübertragungen im Fernsehen zu sehen. Nicht ohne Folgen. Geko, der Ordnungshüter des Klosters, erteilt den Novizen einen Monat Ausgangssperre. Das ersehnte Endspiel rückt in unerreichbare Ferne. Doch Geko und der Abt fassen einen ebenso weisen wie überraschenden Entschluss...
Eignung: *Jugendliche, Erwachsene; ab 12*

Hans Küng – Spurensuche

Folge 4: Buddhismus

GR13.2-31-603

DVD603

D, 1999, 60 Min., F,

Dokumentarfilm

Buddhas Botschaft will nicht die Welt erklären und vertröstet auf kein Jenseits. Die vier edlen Wahrheiten sollen helfen, das Leben und damit das Leiden zu verstehen und zu bewältigen. Es geht um ein In-der-Welt-sein bei gleichzeitiger Distanz zu ihr. Mitgefühl, Friedfertigkeit, Gelassenheit und Toleranz zeichnen den Buddhismus aus.

Gezielte Menü-Zugriffe auf 8 Themenfelder.

Eignung: *Jugendliche, Erwachsene; ab 14*

Was glaubst Du? - Junge

Buddhisten

GR13.2-31-1304

DVD1304

D, 2011, 45 Min., F (plus 100 Min. Bonus-DVD),

Dokumentarfilm

Eine Filmreihe über junge Christen, Muslime, Juden, Hindus, Buddhisten und Nichtreligiöse in Deutschland.

Eignung: *Jugendliche, Erwachsene; ab 12*

Was glaubst Du? - Der Zusammchnitt (aus den Folgen 1-6)

GR13.1-31-1306

DVD1306

D, 2011, 80 Min., F (143 Min. Bonus-DVD), Dokumentarfilm

Eine Filmreihe über junge Christen, Muslime, Juden, Hindus, Buddhisten und Nichtreligiöse in Deutschland.

Eignung: *Jugendliche, Erwachsene; ab 12*

Diaserien

Buddhismus

GR13.2-3-820]

L820

Gabi Mana, D, 1978, 8 Dias, F,
Die Diaserie zeigt verschiedene Formen des buddhistischen Glaubens und Lebens.
Eignung: *Jugendliche, Erwachsene; ab 14*

Buddhistisches Klosterleben in Thailand

GR13.2-3-188

L188

D, 1963, 11 Dias, F,
Kurzer Einblick in den Hinayana-Buddhismus.
Eignung: *Kinder, Jugendliche, Erwachsene; ab 10*

Religionen der Welt - Buddhismus

GR13.2-3-1018

L1018

Hubertus Halbfas, D, 1999, 32 Dias, F, 1 Begleitheft,
Der Buddhismus ist eine Denk- und Lebensform. Kulturell ungebunden geht es ihm letztlich nicht um die Beachtung von Ritualen und Praktiken der Volksfrömmigkeit, sondern darum, sich selbst und die Welt verstehen zu lernen, um zu einem neuen Bewusstsein zu gelangen. Auf diesem Weg ist er eine Herausforderung für jene Religionen, die weniger zu eigener Erfahrung anleiten als die Annahme autoritativ dargebotener Doktrin erwarten.
Eignung: *Jugendliche, Erwachsene; ab 14*

Die Religionen der Welt den Kindern erklärt

GR13.1-3-1026

L1026

Franz Menke, D, 2001, 24 Dias, F, 1 Textheft,
Die Welt scheint immer kleiner zu werden. Unterschiedliche

Kulturen, Völker und Religionen begegnen einander, und oft erfährt man sich zunächst als fremd und bedrohlich. Doch wenn alle wagen, einander kennen zu lernen, kann ein Miteinander entstehen, das das Leben bunter macht. Franz Menke vermittelt Mädchen und Jungen eine erste Kenntnis der großen Religionen unserer Erde, angefangen bei den Religionen der Ägypter, Griechen und Römer über die Naturreligionen, den Hinduismus, den Buddhismus und die chinesische Religion bis hin zu Judentum, Christentum und Islam.

Eignung: *Kinder; ab 6*

Der Tempel von Kandy

GR13.2-3-213

L213

Wim van der Kallen, D, 1995, 16 Dias, F

Die Diareihe stellt ein berühmtes buddhistisches Heiligtum, den Tempel von Kandy vor.

Eignung: *Jugendliche, Erwachsene; ab 12*

Religionspädagogische Arbeitsmaterialien

„Frag mich was in Religion“

GR1.1-5-144

RP144

Brigitte E. Kochenburger, D, 2002, Arbeitsheft, 142 S. (Kopiervorlagen),

In weit mehr als 50 Spiel-Variationen können zahlreiche Themen aus fast allen Bereichen des Religionsunterrichts erarbeitet werden: zu Personen und Ereignissen des Alten und Neuen Testaments, den großen christlichen Kirchen, den Feierlichkeiten im Kirchenjahr, zu bedeutenden Heiligen, zum Klosterleben sowie zu den großen Weltreligionen Judentum, Islam, Hinduismus und Buddhismus.

Eignung: *Kinder, Jugendliche; ab 6*

Buddhismus

GR13.2-5-143

RP143

Werner Trutwin, D, 1998, Arbeitsbuch, 136 S.

Eignung: *Jugendliche, Erwachsene; ab 16*

in Religion (1/2005): Auf der Suche

GR13.1-5-325

RP325

Gunther vom Stein, D, 2005, 32 S. inkl. 2 farbigen OH-Folien/Heft: DIN A4-Format,

In den großen Weltreligionen läßt sich trennendes, aber auch viel Gemeinsames feststellen. In allen Kulturkreisen und allen Religionen haben die Menschen dieselben großen Fragen: Die Fragen nach dem Woher und dem Wohin, die Frage nach dem

Sinn, nach dem Halt im Leben. Und so gibt es in allen Religionen Versuche, Wege zu gehen, die zu einem Halt, zu einem Punkt führen, an dem man sich vergewissern und festmachen kann.

Eignung: *Jugendliche, Erwachsene; ab 12*

Interreligiöses Lernen

LG10.1-5-299

RP299

Stephan Leimgruber, D, 1995 (6.), 1 Buch, 158 S.,

Stephan Leimgrubers Didaktik des interreligiösen Lernens führt in die Grundlagen des Dialogs der Religionen ein. Für die Lernfelder Christen - Juden, Christen - Muslime, Christen - Buddhisten und Hindus gibt das Buch praktikable Impulse für interkulturelles und interreligiöses Lernen in Kindergarten, Schule, Erwachsenenbildung und Gemeindegemeinschaft.

Eignung: *Kinder, Jugendliche, Erwachsene; ab 4*

Weltreligionen erkunden

GR13.1-5-148

RP148

Adrian Brown, Terence Copley, D, 1995, Arbeitsmappe mit Kopiervorlagen, 83 S.,

Die Autoren greifen den Trend des Unterhaltungsmarktes hin zu Spielen auf und bieten hier eine Mappe mit zahlreichen Kopiervorlagen zur spielerischen Erschließung der Weltreligionen für Kinder.

Eignung: *Kinder, Jugendliche; ab 6*

Thematische Medienanordnung und Signaturen

Medienzentrale des Erzbistums Köln

Stand: 07/2012

1) GR Glaube und Religion

GR1.1 allgemein

Bibel (GR2)

GR2.1 - allgemein

GR2.2 - Altes Testament

GR2.3 - Neues Testament

GR2.4 - Jesus (Leben Jesu, Jesusfilme)

Grundlagen des christlichen Gottesglaubens (Dreifaltigkeit) (GR3)

GR3.1 - allgemein

GR3.2 - Gott Vater

GR3.3 - Sohn

GR3.4 - Heiliger Geist

Kath. Kirche (GR4)

GR4.1 - allgemein

GR4.2 - Strukturen

GR4.3 - Institutionen

GR4.4 - Kirchenbauten

GR5.1 Kirchengeschichte

Sakramente (GR6)

Ehe → EF Ehe und Familie

GR6.1 - allgemein

GR6.2 - Taufe

GR6.3 - Buße

GR6.4 - Eucharistie

GR6.5 - Firmung

GR6.6 - Weihe

GR6.7 - Krankensalbung

Kirchenjahr (GR7)

GR7.1 - allgemein

GR7.2 - Advent

GR7.3 - Weihnachten

GR7.4 - Österliche Bußzeit

GR7.5 - Passion und Ostern

GR7.6 - Pfingsten

Glaube und Leben (GR8)

Soziale Dienste → GS Gesellschaft u. Soz.

GR8.1 - allgemein

GR8.2 - Spiritualität/Liturgie

GR8.3 - Glaubensverkündigung

GR8.4 - Heilige

GR8.5 - Berufung

GR8.6 - religiöses Brauchtum/Feste

GR9.1 Erzbistum Köln

GR10.1 Gottesvorstellungen

GR11.1 Werte/Ethik/Moral

GR12.1 christliche Konfessionen

Weltreligionen (GR13)

GR13.1 - allgemein

GR13.2 - Buddhismus

GR13.3 - Chinesische Religion

GR13.4 - Hinduismus

GR13.5 - Islam

GR13.6 - Judentum

GR13.7 - Naturreligionen

Weltanschauungsfragen (GR14)

GR14.1 - allgemein

GR14.2 - Rel. Sondergemeinschaften (Sekten)

GR14.3 - Esoterik/Okkultismus

2) EF Ehe und Familie

EF1.1 allgemein

EF2.1 Ehe

Familie (EF3)

EF3.1 - allgemein

EF3.2 - Familienbilder und -formen

EF3.3 - Erziehung

EF3.4 - Mangel an / Abwesenheit von Familie

EF3.5 - Zusammenleben m. Eltern u. Geschwistern

EF3.6 - Probleme in/mit der Familie

EF3.7 - Selbstfindung in der Familie

EF3.8 - Familie in besonderen Situationen

(z.B. Einfluss von Gewalt, Sucht, Migration ...)

3) GS Gesellschaft und Soziales

GS1.1 allgemein

GS2.1 Politik

GS3.1 Sprache und Kommunikation

GS4.1 Gesetzgebung und Justiz

GS5.1 Gewalt

GS6.1 (Soziale) Gerechtigkeit

GS7.1 Integration und Migration

GS8.1 Berufsbildung und Arbeitswelt

GS9.1 Wirtschaft, Handel und Finanzen

GS10.1 Frieden

GS11.1 Soziale Dienste

GS12.1 Entwicklungshilfe

GS13.1 Menschenrechte

Kontinente und Länder (GS14)

GS14.1 - allgemein

GS14.2 - Afrika

GS14.3 - Amerika (Nord und Süd)

GS14.4 - Asien

GS14.5 - Australien

GS14.6 - Europa

GS14.7 - Ozeanien

GS15.1 Lokales/Köln

4) LG Lebensthemen und Gesundheit

LG1.1 allgemein

Menschsein (LG2)

LG2.1 - Frauen

LG2.2 - Männer

LG2.3 - Sexualität

Lebenszeiten (LG3)

LG3.1 - allgemein

LG3.2 - Kindheit

LG3.3 - Jugend

LG3.4 - Erwachsensein

LG3.5 - Älter Werden



LG3.6	- Schwangerschaft
LG3.7	- Geburt
LG3.8	- Sterben/Tod
LG4.1	Freundschaft
LG5.1	Liebe und Partnerschaft
LG6.1	Sinn des Lebens / Selbstfindung
LG7.1	Humor
LG8.1	Psychologie
LG9.1	Philosophie
<i>Pädagogik/Lernen (LG10)</i>	
LG10.1	- allgemein
LG10.2	- Medien für Kinder
LG11.1	Lebenskrisen
LG12.1	Schuld
LG13.1	Krankheit
LG14.1	Behinderung
LG15.1	Sucht und Drogen
LG16.1	Gesundheitsvorsorge/Medizin
LG17.1	Sport
LG18.1	Ernährung

5) US Umwelt und Schöpfung

US1.1	allgemein
US2.1	Umweltschutz/Umweltzerstörung
US3.1	Tiere und Pflanzen
US4.1	Energiegewinnung
<i>Naturwissenschaft (US5)</i>	
US5.1	- allgemein
US5.2	- Verhältnis Naturwissenschaft u. Glaube
US5.3	- Gentechnik
US5.4	- Technik

6) GE Geschichte

Kirchengeschichte → GR Glaube und Religion

GE1.1	allgemein
GE2.1	Altertum
GE3.1	Mittelalter
<i>Neuzeit (GE4)</i>	
GE4.1	- allgemein
GE4.2	- Humanismus und Aufklärung
GE4.3	- Industrialisierung/19.Jh.
<i>Neueste Zeit und Zeitgeschichte (GE5)</i>	
GE5.1	- allgemein
GE5.2	- frühes 20. Jahrhundert
GE5.3	- Nationalsozialismus/ Verfolgung/Widerstand/2. Weltkrieg
GE5.4	- nach 1945
GE5.5	- Ost-West-Konflikt
GE5.6	- Wende
GE5.7	- Nachwendezeit
GE5.8	- Nahostkonflikt
GE5.9	- nach 11.9.2001

7) KM Kunst, Kultur und Medien

KM1.1	allgemein
KM2.1	Bildende Kunst und Architektur
KM3.1	Musik
KM4.1	Literatur
KM5.1	Theater
KM6.1	Film
KM7.1	Fernsehen
KM8.1	Computer/Internet/Neue Medien
KM9.1	Medienpädagogik

Die Signaturen der Medienzentrale – die Signatur besteht aus folgenden sechs Elementen:

1. Thematische Kategorie
(z.B. **GR** für Glaube und Religion)
Bsp.: **GR2.2-11-292-1**
2. 2 Thematische Unterkategorien
(z.B. erste Unterkategorie: **GR2** für Bibel, zweite Unterkategorie: **GR2.2** für Altes Testament)
Bsp.: **GR2.2-11-292-1**
3. Film-Genre (nur bei Filmen)
(**1**: Spielfilm, **2**: Kurzspielfilm, **3**: Dokumentarfilm)
Bsp.: **GR2.2-11-292-1**
4. Medienart
(**1**: DVD-Video (früher: **DVD**), **3**: Dia-Serie (früher: **L**), **5**: Religionspädagog. Arbeitsmaterialien (bisher: **RP**), **7**: Blu-ray-3D-Disc (neu im Angebot!))
Bsp.: **GR2.2-11-292-1**
5. Verleihnummer des Titels
(z.B. **292** für den Titel mit der Verleihnummer 292 – Die Verleihnummern entsprechen den bisher gebräuchlichen Verleihnummern)
Bsp.: **GR2.2-11-292-1**
6. Kopienummer
(z.B. **1** für die Kopie Nr. 1 eines Titels, von dem evtl. mehrere Kopien (Exemplare) vorhanden sind – auch die Kopiennummern entsprechen den bisher gebräuchlichen Kopiennummern)
Bsp.: **GR2.2-11-292-1**

Beispiele für komplette Signaturen:

Contact (bisher: DVD1): **US5.2-11-1-1**



Kennen Sie schon unsere kostenlosen

Online-Arbeitshilfen



Materialien, Links, didaktische Tipps zu verschiedenen Themen und Filmen
Anregungen für die Schule, Seelsorge, Kinder- und Jugendarbeit und Erwachsenenbildung

zum Beispiel zu den Themen:

Flucht, Migration und Asyl im Film

Didaktische Tipps und Infos zu ausgesuchten Filmen – Theoretische Anregungen zum Thema

Digitalität, Ethik und Religion im Film

Digitaler Wandel, Künstliche Intelligenz, Menschenbild, Ethik, Bildung, Religion und Filme...

Didaktische Tipps und Infos zu ausgesuchten Filmen – Viele theoretische Anregungen zum Thema

Die andere Seite des Lebens – Sterben und Tod im Film

Didaktische Anregungen und Infos

Jugendliche, Religion und die Medien

Was glauben heutige Jugendliche? Welche Verbindungen bestehen zwischen Jugendreligiosität und den Medien?

Was haben aktuelle Spiel-, Dokumentar- und Kurzfilme zu diesem Thema zu sagen?

„Ich habe euch Freunde genannt“ (Joh 15,15)

Filme zu den Themen Freundschaft - Gottesvorstellungen - Gesellschaftsbilder

Didaktische Tipps und Infos zu zehn Spiel-, Kurz und Dokumentarfilmen

lebensbegleitend: die sieben Sakramente

Zehn Filme zu den Sakramenten - Didaktische Anregungen

Familie im Film

Didaktische Anregungen und Infos zu 7 Filmen

Filmgeschichte im Überblick

Wissenswertes über die Welt des Films in chronologischer Anordnung:

Filmgeschichte, - Werke, - Film und Religion, - kirchliche Filmarbeit...

Bibel im Film

Bilderbuchkino - Bücher auf der Leinwand

Anregungen für den praktisch-pädagogischen Einsatz

Das Verhältnis zwischen Wahrnehmung und Realität im Film

Filme - Philosophie - Religion: "Können wir uns auf das, was wir sehen, hören oder fühlen, verlassen?"

Unsere Online-Arbeitshilfen finden Sie unter:

www.dombibliothek-koeln.de/medienzentrale_subs/site/begleitmaterialien/

oder: www.medienezentrale-koeln.de [→ und dann weiterklicken auf den Link *Begleitmaterialien*]

Diözesan- und Dombibliothek Köln – Medienzentrale